



UNIUNEA EUROPEANĂ



Instrumente Structurale  
2014-2020

# HARTA PRESIUNILOR ACTUALE SI A INTENSITATII ACESTORA ASUPRA SPECIILOR DE INTERES COMUNITAR

## 1188 Bombina bombina (buhaiul de baltă cu burtă roșie)

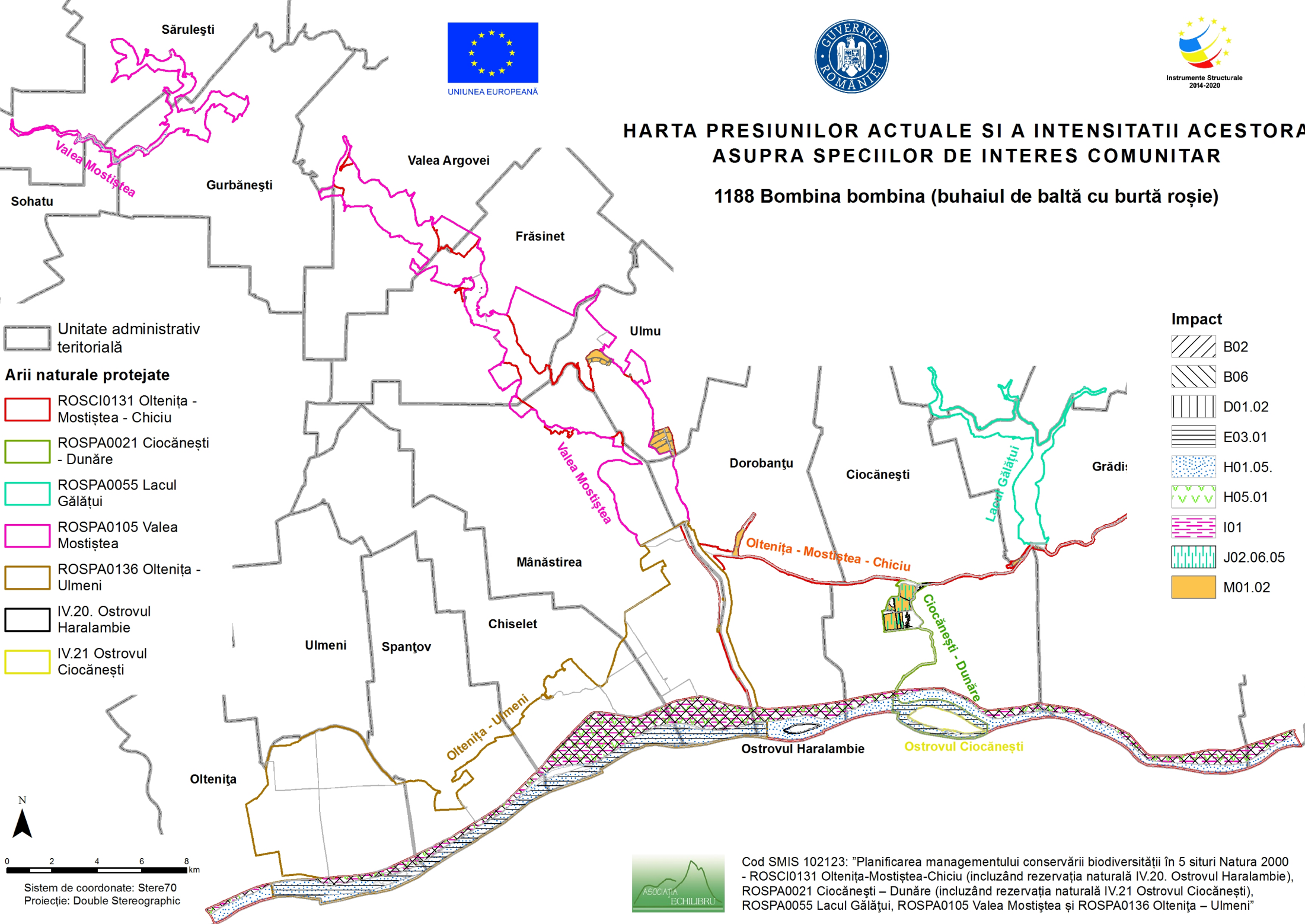
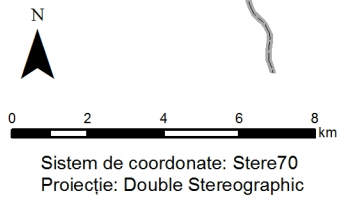
Unitate administrativ teritorială

### Arii naturale protejate

- ROSCI0131 Oltenița - Mostiștea - Chiciu
- ROSPA0021 Ciocănești - Dunăre
- ROSPA0055 Lacul Gălățui
- ROSPA0105 Valea Mostiștea
- ROSPA0136 Oltenița - Ulmeni
- IV.20. Ostrovul Haralambie
- IV.21 Ostrovul Ciocănești

### Impact

- B02
- B06
- D01.02
- E03.01
- H01.05.
- H05.01
- I01
- J02.06.05
- M01.02



Cod SMIS 102123: "Planificarea managementului conservării biodiversității în 5 situri Natura 2000 - ROSCI0131 Oltenița-Mostiștea-Chiciu (incluzând rezervația naturală IV.20. Ostrovul Haralambie), ROSPA0021 Ciocănești - Dunăre (incluzând rezervația naturală IV.21 Ostrovul Ciocănești), ROSPA0055 Lacul Gălățui, ROSPA0105 Valea Mostiștea și ROSPA0136 Oltenița - Ulmeni"



UNIUNEA EUROPEANĂ



Instrumente Structurale  
2014-2020

# HARTA PRESIUNILOR ACTUALE SI A INTENSITATII ACESTORA ASUPRA SPECIILOR DE INTERES COMUNITAR

## 1203 Hyla arborea (brotăcelul)

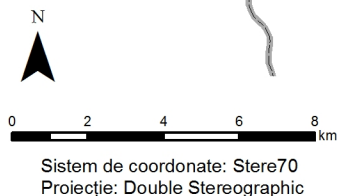
Unitate administrativ teritorială

### Arii naturale protejate

- ROSCI0131 Oltenița - Mostiștea - Chiciu
- ROSPA0021 Ciocănești - Dunăre
- ROSPA0055 Lacul Gălățui
- ROSPA0105 Valea Mostiștea
- ROSPA0136 Oltenița - Ulmeni
- IV.20. Ostrovul Haralambie
- IV.21 Ostrovul Ciocănești

### Impact

- B02
- H01.05.
- H05.01.
- I01
- M01.02
- M01.03



Cod SMIS 102123: "Planificarea managementului conservării biodiversității în 5 situri Natura 2000 - ROSCI0131 Oltenița-Mostiștea-Chiciu (incluzând rezervația naturală IV.20. Ostrovul Haralambie), ROSPA0021 Ciocănești - Dunăre (incluzând rezervația naturală IV.21 Ostrovul Ciocănești), ROSPA0055 Lacul Gălățui, ROSPA0105 Valea Mostiștea și ROSPA0136 Oltenița - Ulmeni"





UNIUNEA EUROPEANĂ



Instrumente Structurale  
2014-2020

# HARTA PRESIUNILOR ACTUALE SI A INTENSITATII ACESTORA ASUPRA SPECIILOR DE INTERES COMUNITAR

## 1220 *Emys orbicularis* (țestoasa de apă europeană)

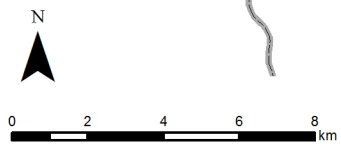
Unitate administrativ teritorială

### Arii naturale protejate

- ROSCI0131 Oltenița - Mostiștea - Chiciu
- ROSPA0021 Ciocănești - Dunăre
- ROSPA0055 Lacul Gălățui
- ROSPA0105 Valea Mostiștea
- ROSPA0136 Oltenița - Ulmeni
- IV.20. Ostrovul Haralambie
- IV.21 Ostrovul Ciocănești

### Impact

- B02
- B06
- D01.02
- E03.01
- F01
- H01.05.
- I01
- J02.06.05
- M01.02



Sistem de coordonate: Stere70  
Proiecție: Double Stereographic



Cod SMIS 102123: "Planificarea managementului conservării biodiversității în 5 situri Natura 2000 - ROSCI0131 Oltenița-Mostiștea-Chiciu (incluzând rezervația naturală IV.20. Ostrovul Haralambie), ROSPA0021 Ciocănești - Dunăre (incluzând rezervația naturală IV.21 Ostrovul Ciocănești), ROSPA0055 Lacul Gălățui, ROSPA0105 Valea Mostiștea și ROSPA0136 Oltenița - Ulmeni"



UNIUNEA EUROPEANĂ



Instrumente Structurale  
2014-2020

# HARTA PRESIUNILOR ACTUALE SI A INTENSITATII ACESTORA ASUPRA SPECIILOR DE INTERES COMUNITAR

## 1993 Triturus dobrogicus (tritonul dobrogean)

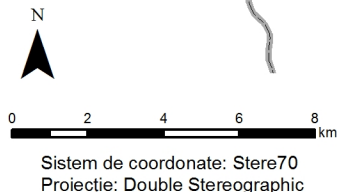
Unitate administrativ teritorială

### Arii naturale protejate

- ROSCI0131 Oltenița - Mostiștea - Chiciu
- ROSPA0021 Ciocănești - Dunăre
- ROSPA0055 Lacul Gălățui
- ROSPA0105 Valea Mostiștea
- ROSPA0136 Oltenița - Ulmeni
- IV.20. Ostrovul Haralambie
- IV.21 Ostrovul Ciocănești

### Impact

- B02
- B06
- E03.01
- H01.05.
- H05.01
- I01
- J02.12.02
- M01.02



Cod SMIS 102123: "Planificarea managementului conservării biodiversității în 5 situri Natura 2000 - ROSCI0131 Oltenița-Mostiștea-Chiciu (incluzând rezervația naturală IV.20. Ostrovul Haralambie), ROSPA0021 Ciocănești - Dunăre (incluzând rezervația naturală IV.21 Ostrovul Ciocănești), ROSPA0055 Lacul Gălățui, ROSPA0105 Valea Mostiștea și ROSPA0136 Oltenița - Ulmeni"



UNIUNEA EUROPEANĂ



Instrumente Structurale  
2014-2020

# HARTA PRESIUNILOR ACTUALE SI A INTENSITATII ACESTORA ASUPRA TIPURILOR DE HABITATE

3130 Ape stătătoare oligotrofe până la mezotrofe cu vegetație din  
Littorelletea uniflorae și/sau Isoëto-Nanojuncetea

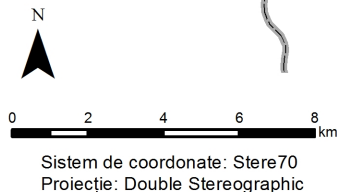
Unitate administrativ  
teritorială

## Arii naturale protejate

- ROSCI0131 Oltenița -  
Mostiștea - Chiciu
- ROSPA0021 Ciocănești  
- Dunăre
- ROSPA0055 Lacul  
Gălățui
- ROSPA0105 Valea  
Mostiștea
- ROSPA0136 Oltenița -  
Ulmeni
- IV.20. Ostrovul  
Haralambie
- IV.21 Ostrovul  
Ciocănești

## Impact

- D02.01
- E03.01
- I01
- K02.01
- K02.02



Cod SMIS 102123: "Planificarea managementului conservării biodiversității în 5 situri Natura 2000 - ROSCI0131 Oltenița-Mostiștea-Chiciu (incluzând rezervația naturală IV.20. Ostrovul Haralambie), ROSPA0021 Ciocănești - Dunăre (incluzând rezervația naturală IV.21 Ostrovul Ciocănești), ROSPA0055 Lacul Gălățui, ROSPA0105 Valea Mostiștea și ROSPA0136 Oltenița - Ulmeni"



# HARTA PRESIUNILOR ACTUALE SI A INTENSITATII ACESTORA ASUPRA TIPURILOR DE HABITATE

3150 Lacuri eutrofe naturale cu vegetație tip Magnopotamion sau Hydrocharition

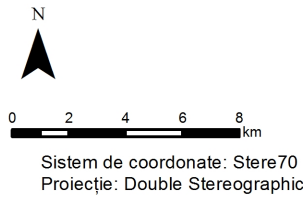
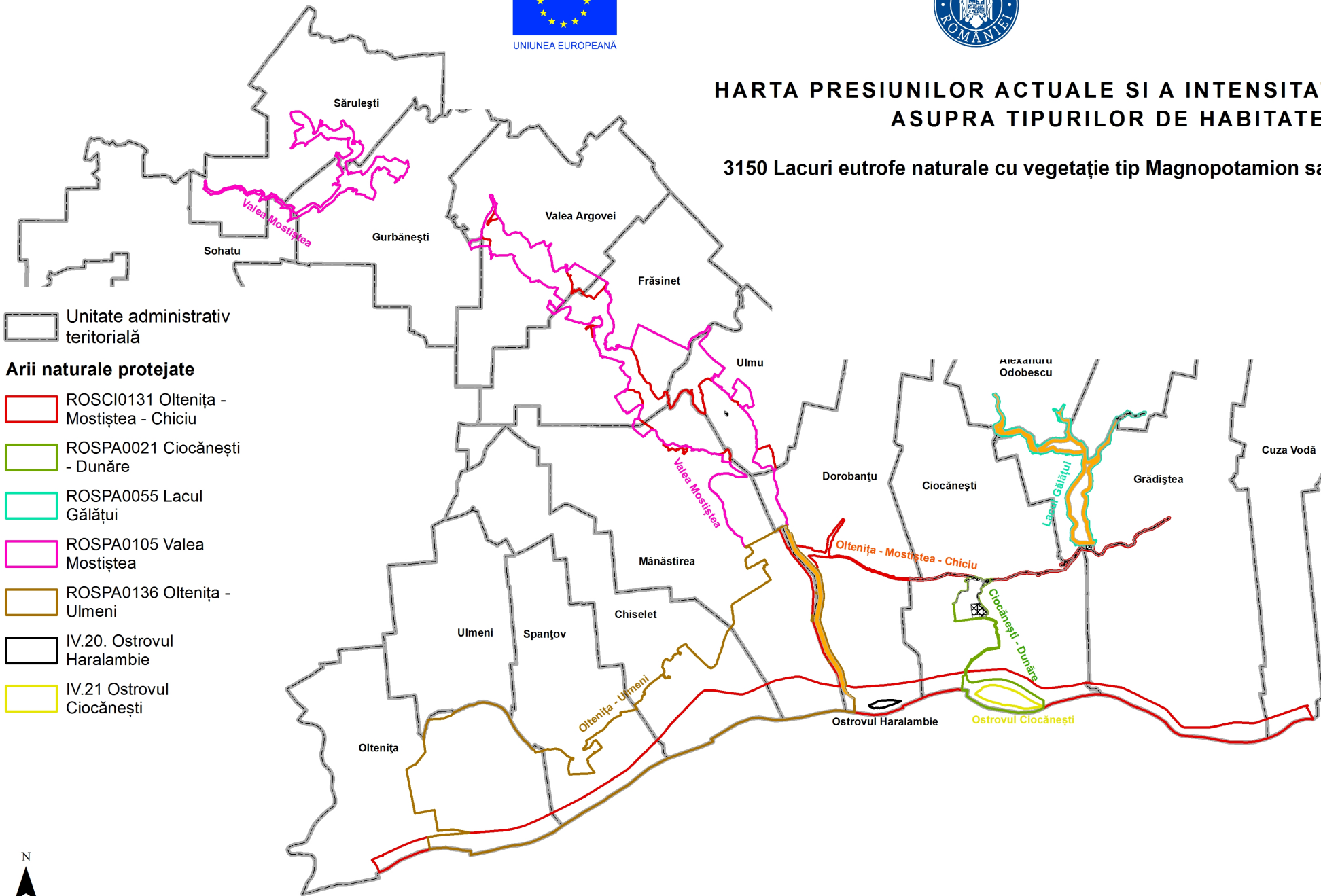
Unitate administrativ teritorială

## Arii naturale protejate

- ROSCI0131 Oltenița - Mostiștea - Chiciu
- ROSPA0021 Ciocănești - Dunăre
- ROSPA0055 Lacul Gălățui
- ROSPA0105 Valea Mostiștea
- ROSPA0136 Oltenița - Ulmeni
- IV.20. Ostrovul Haralambie
- IV.21 Ostrovul Ciocănești

## Cod\_impact

- A07
- A08
- H01.05
- K01.03
- K02.03



Cod SMIS 102123: "Planificarea managementului conservării biodiversității în 5 situri Natura 2000 - ROSCI0131 Oltenița-Mostiștea-Chiciu (incluzând rezervația naturală IV.20. Ostrovul Haralambie), ROSPA0021 Ciocănești – Dunăre (incluzând rezervația naturală IV.21 Ostrovul Ciocănești), ROSPA0055 Lacul Gălățui, ROSPA0105 Valea Mostiștea și ROSPA0136 Oltenița – Ulmeni"



UNIUNEA EUROPEANĂ



Instrumente Structurale  
2014-2020

# HARTA PRESIUNILOR ACTUALE SI A INTENSITATII ACESTORA ASUPRA TIPURILOR DE HABITATE

3270 Râuri cu maluri namoloase cu vegetație de *Chenopodium rubri* și *Bidention*

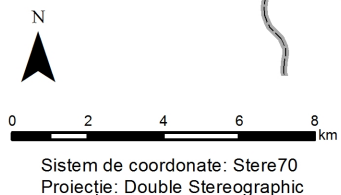
Unitate administrativ  
teritorială

## Arii naturale protejate

- ROSCI0131 Oltenița -  
Mostiștea - Chiciu
- ROSPA0021 Ciocănești  
- Dunăre
- ROSPA0055 Lacul  
Gălățui
- ROSPA0105 Valea  
Mostiștea
- ROSPA0136 Oltenița -  
Ulmeni
- IV.20. Ostrovul  
Haralambie
- IV.21 Ostrovul  
Ciocănești

## Impact

- A04.01.05
- A08
- E03.01
- J01.01
- J03.01



Cod SMIS 102123: "Planificarea managementului conservării biodiversității în 5 situri Natura 2000 - ROSCI0131 Oltenița-Mostiștea-Chiciu (incluzând rezervația naturală IV.20. Ostrovul Haralambie), ROSPA0021 Ciocănești - Dunăre (incluzând rezervația naturală IV.21 Ostrovul Ciocănești), ROSPA0055 Lacul Gălățui, ROSPA0105 Valea Mostiștea și ROSPA0136 Oltenița - Ulmeni"



UNIUNEA EUROPEANĂ



Instrumente Structurale  
2014-2020

# HARTA PRESIUNILOR ACTUALE SI A INTENSITATII ACESTORA ASUPRA TIPURILOR DE HABITATE

## 6510 Pajiști de altitudine joasă (*Alopecurus pratensis*, *Sanguisorba officinalis*)

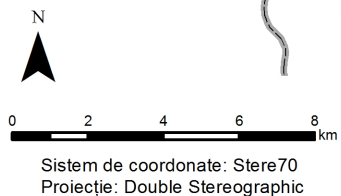
Unitate administrativ  
teritorială

### Arii naturale protejate

- ROSCI0131 Oltenița -  
Mostiștea - Chiciu
- ROSPA0021 Ciocănești  
- Dunăre
- ROSPA0055 Lacul  
Gălățui
- ROSPA0105 Valea  
Mostiștea
- ROSPA0136 Oltenița -  
Ulmeni
- IV.20. Ostrovul  
Haralambie
- IV.21 Ostrovul  
Ciocănești

### Impact

- A03.03
- D02.01
- K02.01
- M02.01
- M02.03



Cod SMIS 102123: "Planificarea managementului conservării biodiversității în 5 situri Natura 2000 - ROSCI0131 Oltenița-Mostiștea-Chiciu (incluzând rezervația naturală IV.20. Ostrovul Haralambie), ROSPA0021 Ciocănești - Dunăre (incluzând rezervația naturală IV.21 Ostrovul Ciocănești), ROSPA0055 Lacul Gălățui, ROSPA0105 Valea Mostiștea și ROSPA0136 Oltenița - Ulmeni"





UNIUNEA EUROPEANĂ



Instrumente Structurale  
2014-2020

# HARTA PRESIUNILOR ACTUALE SI A INTENSITATII ACESTORA ASUPRA SPECIILOR DE MAMIFERE

## 1355 *Lutra lutra (vidra)*

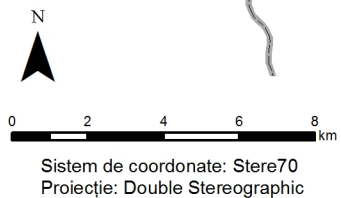
Unitate administrativ  
teritorială

### Arii naturale protejate

- ROSCI0131 Oltenița - Mostiștea - Chiciu
- ROSPA0021 Ciocănești - Dunăre
- ROSPA0055 Lacul Gălățui
- ROSPA0105 Valea Mostiștea
- ROSPA0136 Oltenița - Ulmeni
- IV.20. Ostrovul Haralambie
- IV.21 Ostrovul Ciocănești

### Impact

- A07
- D01.02
- D03.01.02
- F02.01
- F03.02.03
- J02
- K01.01
- K03.06



Cod SMIS 102123: "Planificarea managementului conservării biodiversității în 5 situri Natura 2000 - ROSCI0131 Oltenița-Mostiștea-Chiciu (incluzând rezervația naturală IV.20. Ostrovul Haralambie), ROSPA0021 Ciocănești - Dunăre (incluzând rezervația naturală IV.21 Ostrovul Ciocănești), ROSPA0055 Lacul Gălățui, ROSPA0105 Valea Mostiștea și ROSPA0136 Oltenița - Ulmeni"



UNIUNEA EUROPEANĂ



Instrumente Structurale  
2014-2020

# HARTA PRESIUNILOR ACTUALE SI A INTENSITATII ACESTORA ASUPRA SPECIEI

## Ciconia ciconia (barza alba)

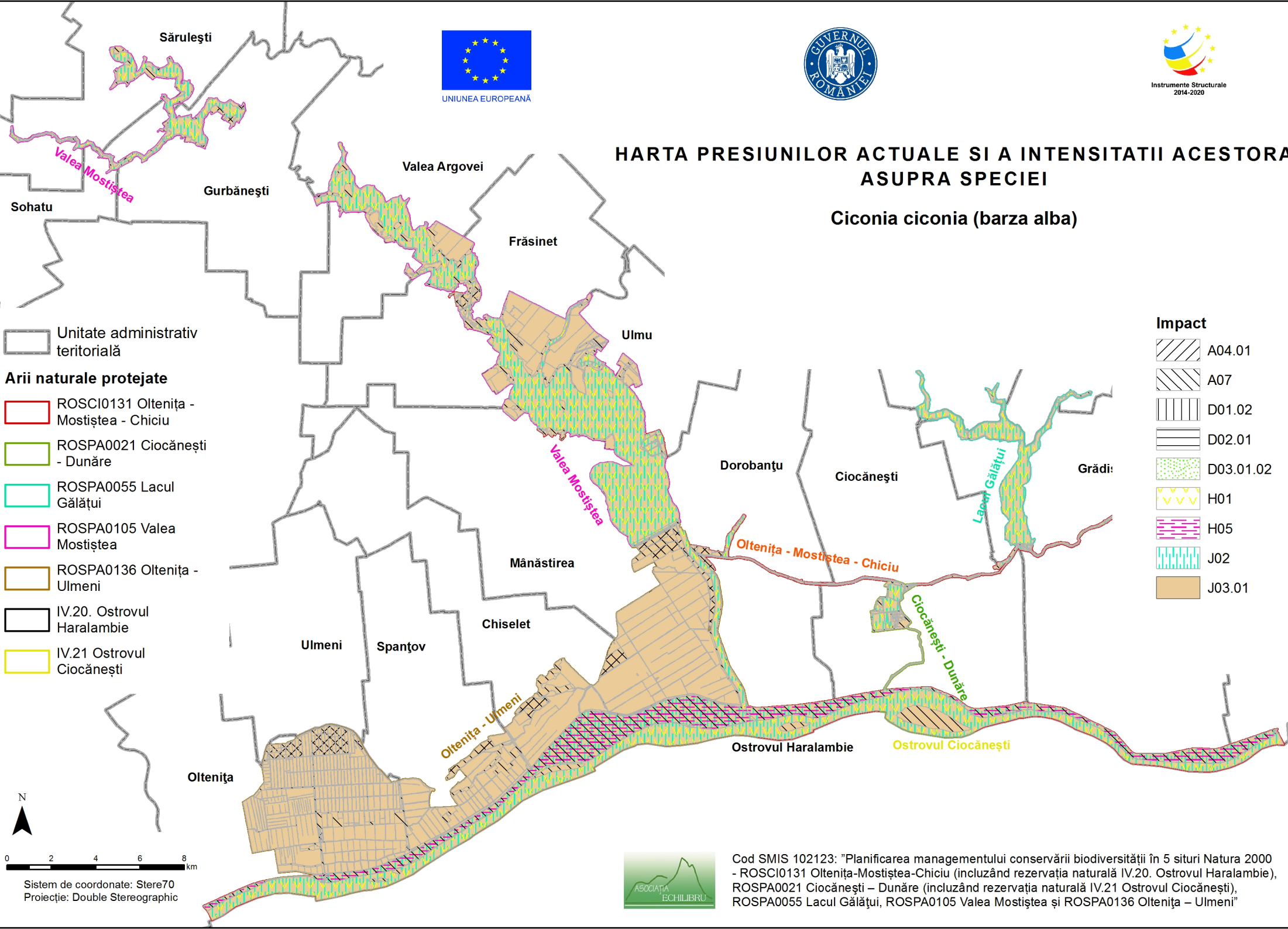
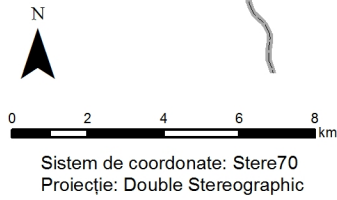
Unitate administrativ teritorială

### Arii naturale protejate

- ROSCI0131 Oltenița - Mostiștea - Chiciu
- ROSPA0021 Ciocănești - Dunăre
- ROSPA0055 Lacul Gălățui
- ROSPA0105 Valea Mostiștea
- ROSPA0136 Oltenița - Ulmeni
- IV.20. Ostrovul Haralambie
- IV.21 Ostrovul Ciocănești

### Impact

- A04.01
- A07
- D01.02
- D02.01
- D03.01.02
- H01
- H05
- J02
- J03.01



Cod SMIS 102123: "Planificarea managementului conservării biodiversității în 5 situri Natura 2000 - ROSCI0131 Oltenița-Mostiștea-Chiciu (incluzând rezervația naturală IV.20. Ostrovul Haralambie), ROSPA0021 Ciocănești - Dunăre (incluzând rezervația naturală IV.21 Ostrovul Ciocănești), ROSPA0055 Lacul Gălățui, ROSPA0105 Valea Mostiștea și ROSPA0136 Oltenița - Ulmeni"





UNIUNEA EUROPEANĂ



Instrumente Structurale  
2014-2020



# HARTA PRESIUNILOR ACTUALE SI A INTENSITATII ACESTORA ASUPRA PĂȘĂRILOR ACVATICE DIN AGLOMERĂRILE DE IARNĂ (CU EXCEPȚIA SPECIILOR DE GÂȘTE)

Unitate administrativ  
teritorială

## Arii naturale protejate

-  ROSCI0131 Oltenița -  
Mostiștea - Chiciu
-  ROSPA0021 Ciocănești  
- Dunăre
-  ROSPA0055 Lacul  
Gălățui
-  ROSPA0105 Valea  
Mostiștea
-  ROSPA0136 Oltenița -  
Ulmeni
-  IV.20. Ostrovul  
Haralambie
-  IV.21 Ostrovul  
Ciocănești

## Impact

-  A07
-  A08
-  F01.01
-  H01.05
-  H05.01
-  J02
-  J03.01



0 2 4 6 8  
km

Sistem de coordonate: Stere70  
Proiecție: Double Stereographic



Cod SMIS 102123: "Planificarea managementului conservării biodiversității în 5 situri Natura 2000 - ROSCI0131 Oltenița-Mostiștea-Chiciu (incluzând rezervația naturală IV.20. Ostrovul Haralambie), ROSPA0021 Ciocănești - Dunăre (incluzând rezervația naturală IV.21 Ostrovul Ciocănești), ROSPA0055 Lacul Gălățui, ROSPA0105 Valea Mostiștea și ROSPA0136 Oltenița - Ulmeni"





UNIUNEA EUROPEANĂ


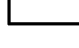


Instrumente Structurale  
2014-2020

## HARTA PRESIUNILOR ACTUALE SI A INTENSITATII ACESTORA ASUPRA SPECIILOR CUIBĂRITOARE CARACTERISTICE RÂURILOR

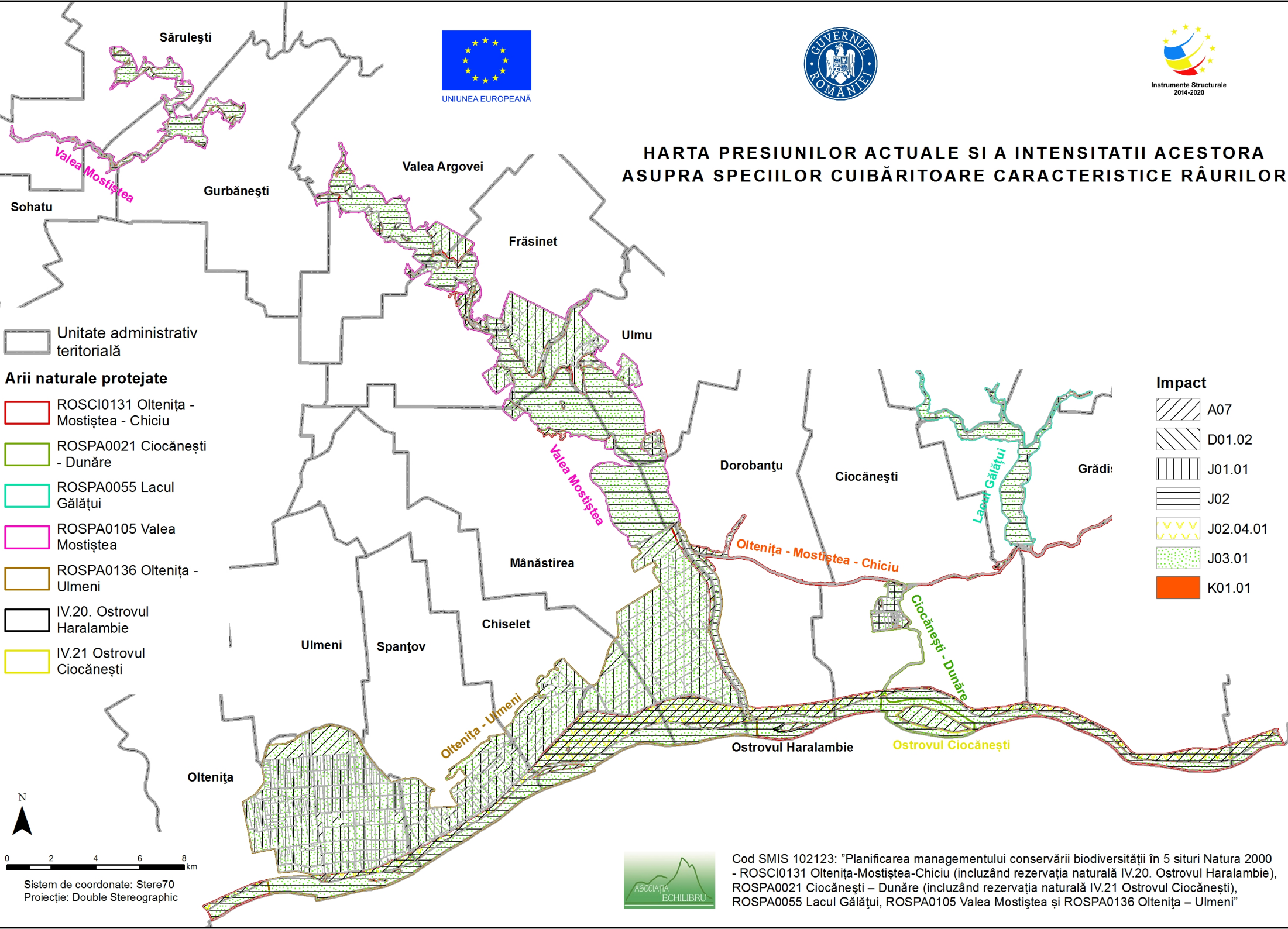
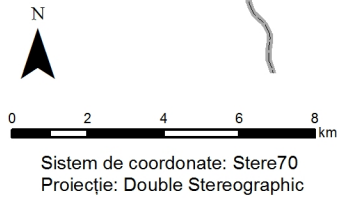
Unitate administrativ  
teritorială

### Arii naturale protejate

-  ROSCI0131 Oltenița - Mostiștea - Chiciu
-  ROSPA0021 Ciocănești - Dunăre
-  ROSPA0055 Lacul Gălățui
-  ROSPA0105 Valea Mostiștea
-  ROSPA0136 Oltenița - Ulmeni
-  IV.20. Ostrovul Haralambie
-  IV.21 Ostrovul Ciocănești

### Impact

-  A07
-  D01.02
-  J01.01
-  J02
-  J02.04.01
-  J03.01
-  K01.01



Cod SMIS 102123: "Planificarea managementului conservării biodiversității în 5 situri Natura 2000 - ROSCI0131 Oltenița-Mostiștea-Chiciu (incluzând rezervația naturală IV.20. Ostrovul Haralambie), ROSPA0021 Ciocănești - Dunăre (incluzând rezervația naturală IV.21 Ostrovul Ciocănești), ROSPA0055 Lacul Gălățui, ROSPA0105 Valea Mostiștea și ROSPA0136 Oltenița - Ulmeni"



UNIUNEA EUROPEANĂ



Instrumente Structurale  
2014-2020

# HARTA PRESIUNILOR ACTUALE SI A INTENSITATII ACESTORA ASUPRA SPECIILOR DE CIOCĂNITORI

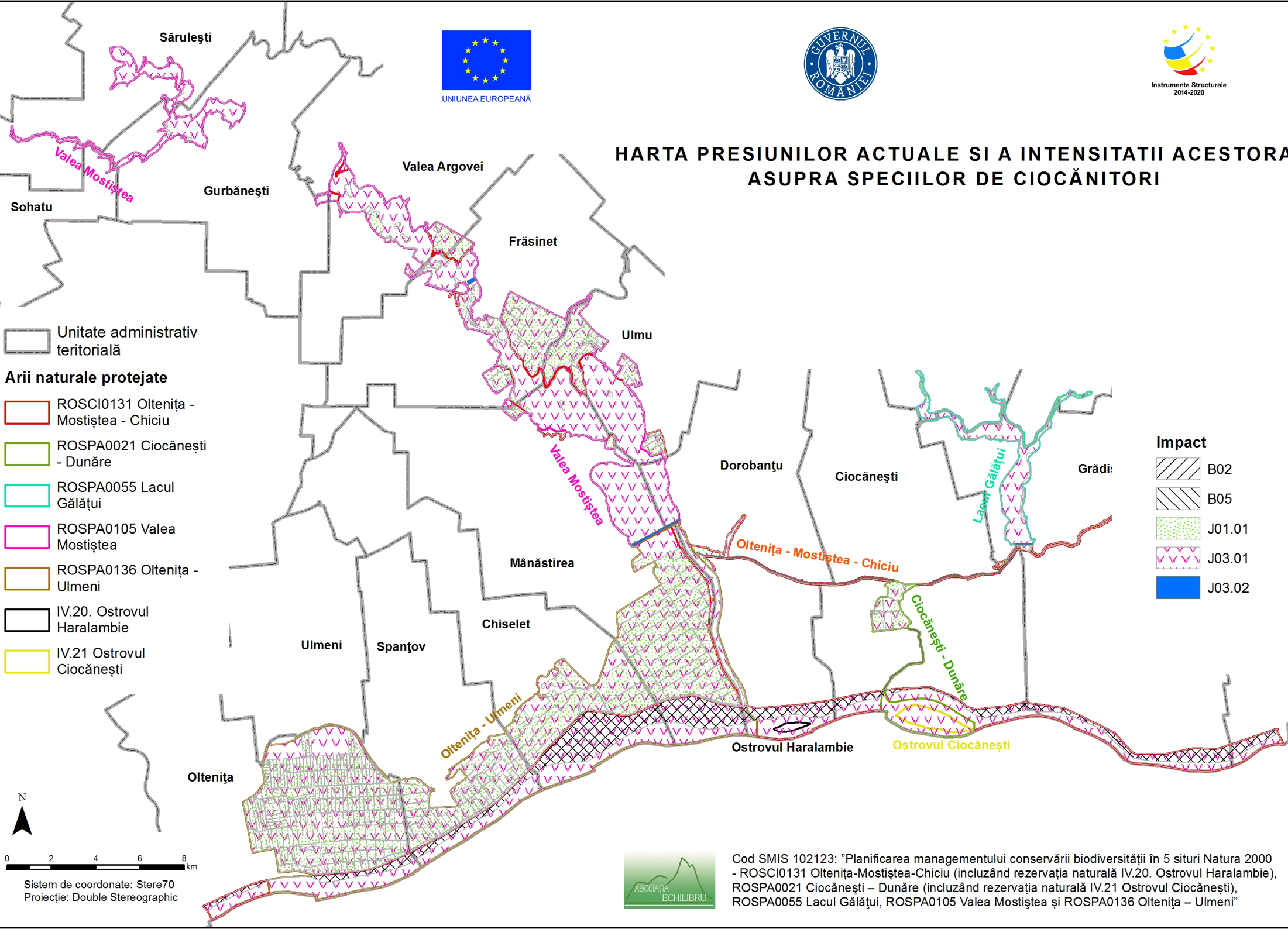
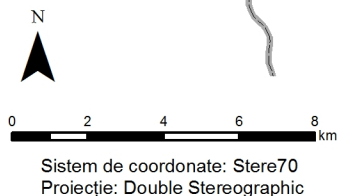
Unitate administrativ teritorială

## Arii naturale protejate

- ROSCI0131 Oltenița - Mostiștea - Chiciu
- ROSPA0021 Ciocănești - Dunăre
- ROSPA0055 Lacul Gălățui
- ROSPA0105 Valea Mostiștea
- ROSPA0136 Oltenița - Ulmeni
- IV.20. Ostrovul Haralambie
- IV.21 Ostrovul Ciocănești

## Impact

- B02
- B05
- J01.01
- J03.01
- J03.02



Cod SMIS 102123: "Planificarea managementului conservării biodiversității în 5 situri Natura 2000 - ROSCI0131 Oltenița-Mostiștea-Chiciu (incluzând rezervația naturală IV.20. Ostrovul Haralambie), ROSPA0021 Ciocănești - Dunăre (incluzând rezervația naturală IV.21 Ostrovul Ciocănești), ROSPA0055 Lacul Gălățui, ROSPA0105 Valea Mostiștea și ROSPA0136 Oltenița - Ulmeni"





UNIUNEA EUROPEANĂ



Instrumente Structurale  
2014-2020

# HARTA PRESIUNILOR ACTUALE SI A INTENSITATII ACESTORA ASUPRA SPECIILOR DE GÂȘTE CE IERNEAZĂ ÎN AREALUL ROSPA0021 CIOCĂNEȘTI – DUNĂRE (INCLUZÂND REZERVAȚIA NATURALĂ IV.21 OSTROVUL CIOCĂNEȘTI), ROSPA0055 LACUL GĂLĂȚUI, ROSPA0105 VALEA MOSTIȘTEA, ROSPA0136 OLTENIȚA – ULMENI SI REZERVAȚIA OSTROVULUI HARALAMBIE

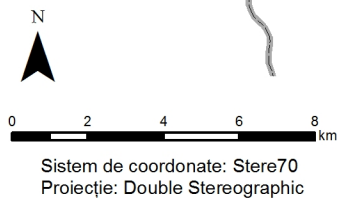
Unitate administrativ teritorială

## Arii naturale protejate

- ROSCI0131 Oltenița - Mostiștea - Chiciu
- ROSPA0021 Ciocănești - Dunăre
- ROSPA0055 Lacul Gălățui
- ROSPA0105 Valea Mostiștea
- ROSPA0136 Oltenița - Ulmeni
- IV.20. Ostrovul Haralambie
- IV.21 Ostrovul Ciocănești

## Impact

- A07
- A08
- H01
- H05
- J02
- J03.01



Cod SMIS 102123: "Planificarea managementului conservării biodiversității în 5 situri Natura 2000 - ROSCI0131 Oltenița-Mostiștea-Chiciu (incluzând rezervația naturală IV.20. Ostrovul Haralambie), ROSPA0021 Ciocănești – Dunăre (incluzând rezervația naturală IV.21 Ostrovul Ciocănești), ROSPA0055 Lacul Gălățui, ROSPA0105 Valea Mostiștea și ROSPA0136 Oltenița – Ulmeni"





UNIUNEA EUROPEANĂ



Instrumente Structurale  
2014-2020

## HARTA PRESIUNILOR ACTUALE SI A INTENSITATII ACESTORA ASUPRA SPECIILOR DE PĂSĂRI ACVATICE AFLATE ÎN MIGRAȚIE

Unitate administrativ  
teritorială

### Arii naturale protejate

- ROSCI0131 Oltenița -  
Mostiștea - Chiciu
- ROSPA0021 Ciocănești  
- Dunăre
- ROSPA0055 Lacul  
Gălățui
- ROSPA0105 Valea  
Mostiștea
- ROSPA0136 Oltenița -  
Ulmeni
- IV.20. Ostrovul  
Haralambie
- IV.21 Ostrovul  
Ciocănești

### Impact

- A07
- A08
- D03.02
- H01.05
- H05
- J02
- J03.01



0 2 4 6 8  
km

Sistem de coordonate: Stere70  
Proiecție: Double Stereographic



Cod SMIS 102123: "Planificarea managementului conservării biodiversității în 5 situri Natura 2000 - ROSCI0131 Oltenița-Mostiștea-Chiciu (incluzând rezervația naturală IV.20. Ostrovul Haralambie), ROSPA0021 Ciocănești - Dunăre (incluzând rezervația naturală IV.21 Ostrovul Ciocănești), ROSPA0055 Lacul Gălățui, ROSPA0105 Valea Mostiștea și ROSPA0136 Oltenița - Ulmeni"



UNIUNEA EUROPEANĂ



Instrumente Structurale  
2014-2020

# HARTA PRESIUNILOR ACTUALE SI A INTENSITATII ACESTORA ASUPRA SPECIILOR DE PĂȘĂRI NOCTURNE ȘI CREPUSCULARE DIN HABITATE DESCHISE ȘI SEMIDESCHISE

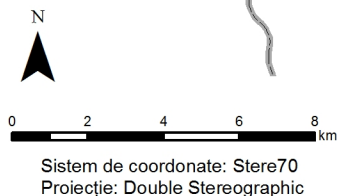
Unitate administrativ  
teritorială

## Arii naturale protejate

- ROSCI0131 Oltenița -  
Mostiștea - Chiciu
- ROSPA0021 Ciocănești  
- Dunăre
- ROSPA0055 Lacul  
Gălățui
- ROSPA0105 Valea  
Mostiștea
- ROSPA0136 Oltenița -  
Ulmeni
- IV.20. Ostrovul  
Haralambie
- IV.21 Ostrovul  
Ciocănești

## Impact

- A07
- B02
- D01.02
- J01.01
- J03.01



Cod SMIS 102123: "Planificarea managementului conservării biodiversității în 5 situri Natura 2000 - ROSCI0131 Oltenița-Mostiștea-Chiciu (incluzând rezervația naturală IV.20. Ostrovul Haralambie), ROSPA0021 Ciocănești - Dunăre (incluzând rezervația naturală IV.21 Ostrovul Ciocănești), ROSPA0055 Lacul Gălățui, ROSPA0105 Valea Mostiștea și ROSPA0136 Oltenița - Ulmeni"





UNIUNEA EUROPEANĂ



Instrumente Structurale  
2014-2020

# HARTA PRESIUNILOR ACTUALE SI A INTENSITATII ACESTORA ASUPRA SPECIILOR CUIBĂRITOARE ACVATICE ȘI PALUSTRE

Unitate administrativ teritorială

## Arii naturale protejate

- ROSCI0131 Oltenița - Mostiștea - Chiciu
- ROSPA0021 Ciocănești - Dunăre
- ROSPA0055 Lacul Gălățui
- ROSPA0105 Valea Mostiștea
- ROSPA0136 Oltenița - Ulmeni
- IV.20. Ostrovul Haralambie
- IV.21 Ostrovul Ciocănești

## Impact

- A07
- A08
- D03.01.02
- D03.02
- F01.01
- H01
- H05
- J01.01
- J02
- J03.01

0 2 4 6 8 km

Sistem de coordonate: Stere70  
Proiecție: Double Stereographic



Cod SMIS 102123: "Planificarea managementului conservării biodiversității în 5 situri Natura 2000 - ROSCI0131 Oltenița-Mostiștea-Chiciu (incluzând rezervația naturală IV.20. Ostrovul Haralambie), ROSPA0021 Ciocănești - Dunăre (incluzând rezervația naturală IV.21 Ostrovul Ciocănești), ROSPA0055 Lacul Gălățui, ROSPA0105 Valea Mostiștea și ROSPA0136 Oltenița - Ulmeni"





UNIUNEA EUROPEANĂ



Instrumente Structurale  
2014-2020

# HARTA PRESIUNILOR ACTUALE SI A INTENSITATII ACESTORA ASUPRA SPECIILOR DE PĂȘARI CARACTERISTICE ZONELOR AGRICOLE

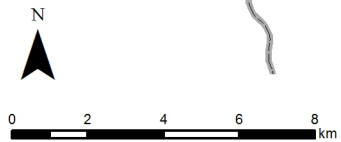
Unitate administrativ  
teritorială

## Arii naturale protejate

- ROSCI0131 Oltenița -  
Mostiștea - Chiciu
- ROSPA0021 Ciocănești  
- Dunăre
- ROSPA0055 Lacul  
Gălățui
- ROSPA0105 Valea  
Mostiștea
- ROSPA0136 Oltenița -  
Ulmeni
- IV.20. Ostrovul  
Haralambie
- IV.21 Ostrovul  
Ciocănești

## Impact

- A04.01
- A07
- A08
- B02
- D01.02
- H05
- J01.01
- J02
- J03.01



Sistem de coordonate: Stere70  
Proiecție: Double Stereographic



Cod SMIS 102123: "Planificarea managementului conservării biodiversității în 5 situri Natura 2000 - ROSCI0131 Oltenița-Mostiștea-Chiciu (incluzând rezervația naturală IV.20. Ostrovul Haralambie), ROSPA0021 Ciocănești - Dunăre (incluzând rezervația naturală IV.21 Ostrovul Ciocănești), ROSPA0055 Lacul Gălățui, ROSPA0105 Valea Mostiștea și ROSPA0136 Oltenița - Ulmeni"



UNIUNEA EUROPEANĂ



Instrumente Structurale  
2014-2020

## HARTA PRESIUNILOR ACTUALE SI A INTENSITATII ACESTORA ASUPRA SPECIILOR DE PĂȘARI PASERIFORME

Unitate administrativ  
teritorială

### Arii naturale protejate

-  ROSCI0131 Oltenița -  
Mostiștea - Chiciu
-  ROSPA0021 Ciocănești  
- Dunăre
-  ROSPA0055 Lacul  
Gălățui
-  ROSPA0105 Valea  
Mostiștea
-  ROSPA0136 Oltenița -  
Ulmeni
-  IV.20. Ostrovul  
Haralambie
-  IV.21 Ostrovul  
Ciocănești

### Impact

-  A02.01
-  A04.01
-  A07
-  B02
-  J03.01



0 2 4 6 8  
km

Sistem de coordonate: Stere70  
Proiecție: Double Stereographic



Cod SMIS 102123: "Planificarea managementului conservării biodiversității în 5 situri Natura 2000 - ROSCI0131 Oltenița-Mostiștea-Chiciu (incluzând rezervația naturală IV.20. Ostrovul Haralambie), ROSPA0021 Ciocănești - Dunăre (incluzând rezervația naturală IV.21 Ostrovul Ciocănești), ROSPA0055 Lacul Gălățui, ROSPA0105 Valea Mostiștea și ROSPA0136 Oltenița - Ulmeni"





UNIUNEA EUROPEANĂ



Instrumente Structurale  
2014-2020

# HARTA PRESIUNILOR ACTUALE SI A INTENSITATII ACESTORA ASUPRA SPECIILOR DE PĂȘARI RĂPITOARE DE ZI ȘI BARZĂ NEAGRĂ (Ciconia nigra)

Unitate administrativ  
teritorială

## Arii naturale protejate

-  ROSCI0131 Oltenița -  
Mostiștea - Chiciu
-  ROSPA0021 Ciocănești  
- Dunăre
-  ROSPA0055 Lacul  
Gălățui
-  ROSPA0105 Valea  
Mostiștea
-  ROSPA0136 Oltenița -  
Ulmeni
-  IV.20. Ostrovul  
Haralambie
-  IV.21 Ostrovul  
Ciocănești

## Impact

-  A04.01
-  A07
-  B02
-  D01.02
-  D02.01
-  H05
-  J03.01



0 2 4 6 8  
km

Sistem de coordonate: Stere70  
Proiecție: Double Stereographic



Cod SMIS 102123: "Planificarea managementului conservării biodiversității în 5 situri Natura 2000 - ROSCI0131 Oltenița-Mostiștea-Chiciu (incluzând rezervația naturală IV.20. Ostrovul Haralambie), ROSPA0021 Ciocănești - Dunăre (incluzând rezervația naturală IV.21 Ostrovul Ciocănești), ROSPA0055 Lacul Gălățui, ROSPA0105 Valea Mostiștea și ROSPA0136 Oltenița - Ulmeni"





UNIUNEA EUROPEANĂ



Instrumente Structurale  
2014-2020

# HARTA PRESIUNILOR ACTUALE SI A INTENSITATII ACESTORA ASUPRA SPECIILOR DE PĂȘĂRI RĂPITOARE, PELICANI ȘI BERZE, AFLATE ÎN MIGRAȚIE

Unitate administrativ  
teritorială

## Arii naturale protejate

- ROSCI0131 Oltenița -  
Mostiștea - Chiciu
- ROSPA0021 Ciocănești  
- Dunăre
- ROSPA0055 Lacul  
Gălățui
- ROSPA0105 Valea  
Mostiștea
- ROSPA0136 Oltenița -  
Ulmeni
- IV.20. Ostrovul  
Haralambie
- IV.21 Ostrovul  
Ciocănești

## Impact

- A07
- D01.02
- H01
- H05
- J02



0 2 4 6 8  
km

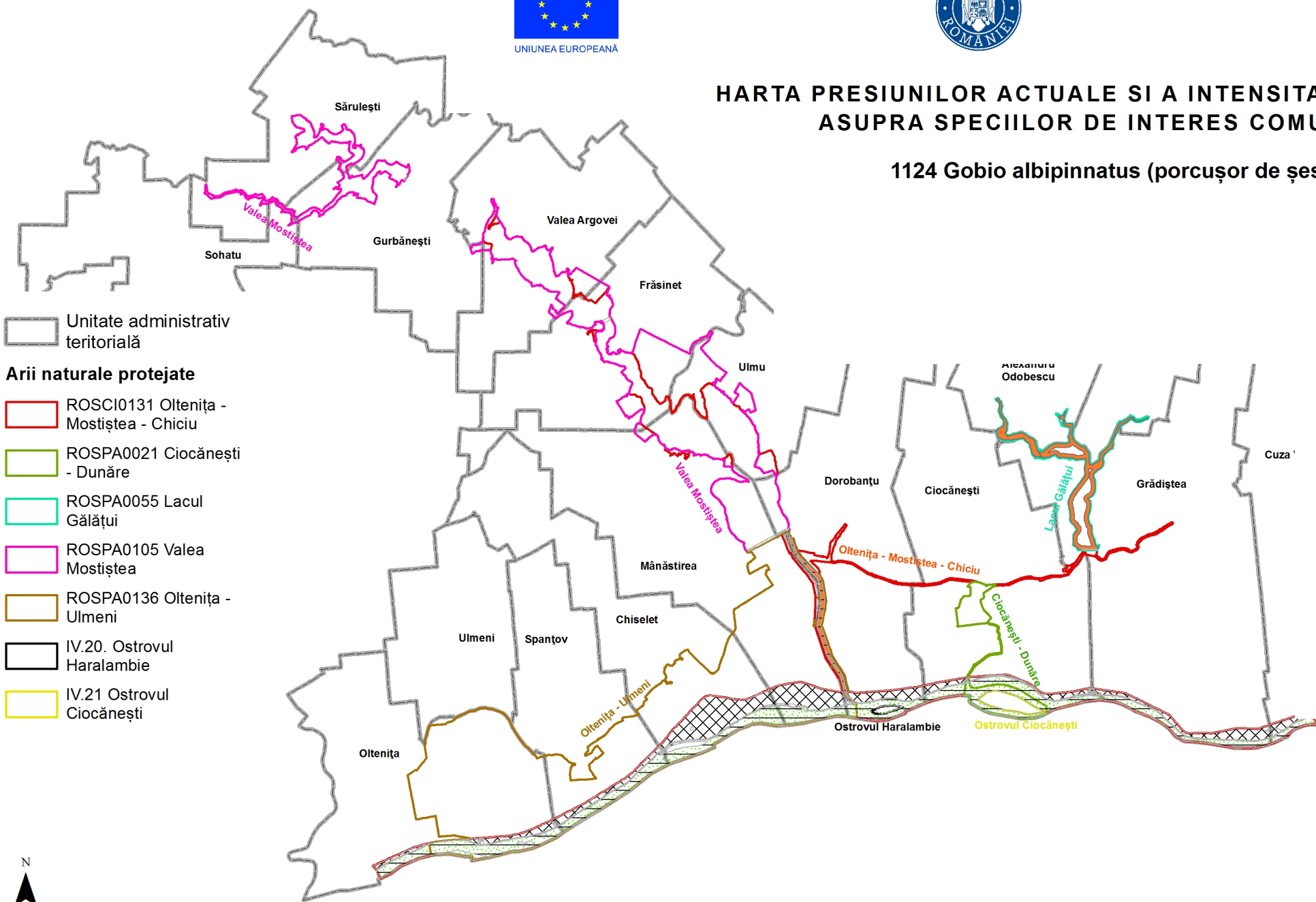
Sistem de coordonate: Stere70  
Proiecție: Double Stereographic



Cod SMIS 102123: "Planificarea managementului conservării biodiversității în 5 situri Natura 2000 - ROSCI0131 Oltenița-Mostiștea-Chiciu (incluzând rezervația naturală IV.20. Ostrovul Haralambie), ROSPA0021 Ciocănești - Dunăre (incluzând rezervația naturală IV.21 Ostrovul Ciocănești), ROSPA0055 Lacul Gălățui, ROSPA0105 Valea Mostiștea și ROSPA0136 Oltenița - Ulmeni"

# HARTA PRESIUNILOR ACTUALE SI A INTENSITATII ACESTORA ASUPRA SPECIILOR DE INTERES COMUNITAR

## 1124 *Gobio albipinnatus* (porcușor de șes)



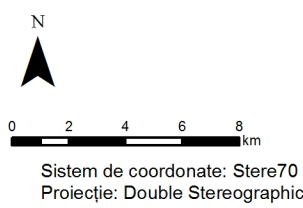
Unitate administrativ teritorială

### Arii naturale protejate

- ROSCI0131 Oltenița - Mostiștea - Chiciu
- ROSPA0021 Ciocănești - Dunăre
- ROSPA0055 Lacul Gălățui
- ROSPA0105 Valea Mostiștea
- ROSPA0136 Oltenița - Ulmeni
- IV.20. Ostrovul Haralambie
- IV.21 Ostrovul Ciocănești

### Impact

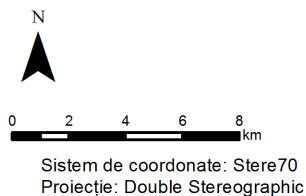
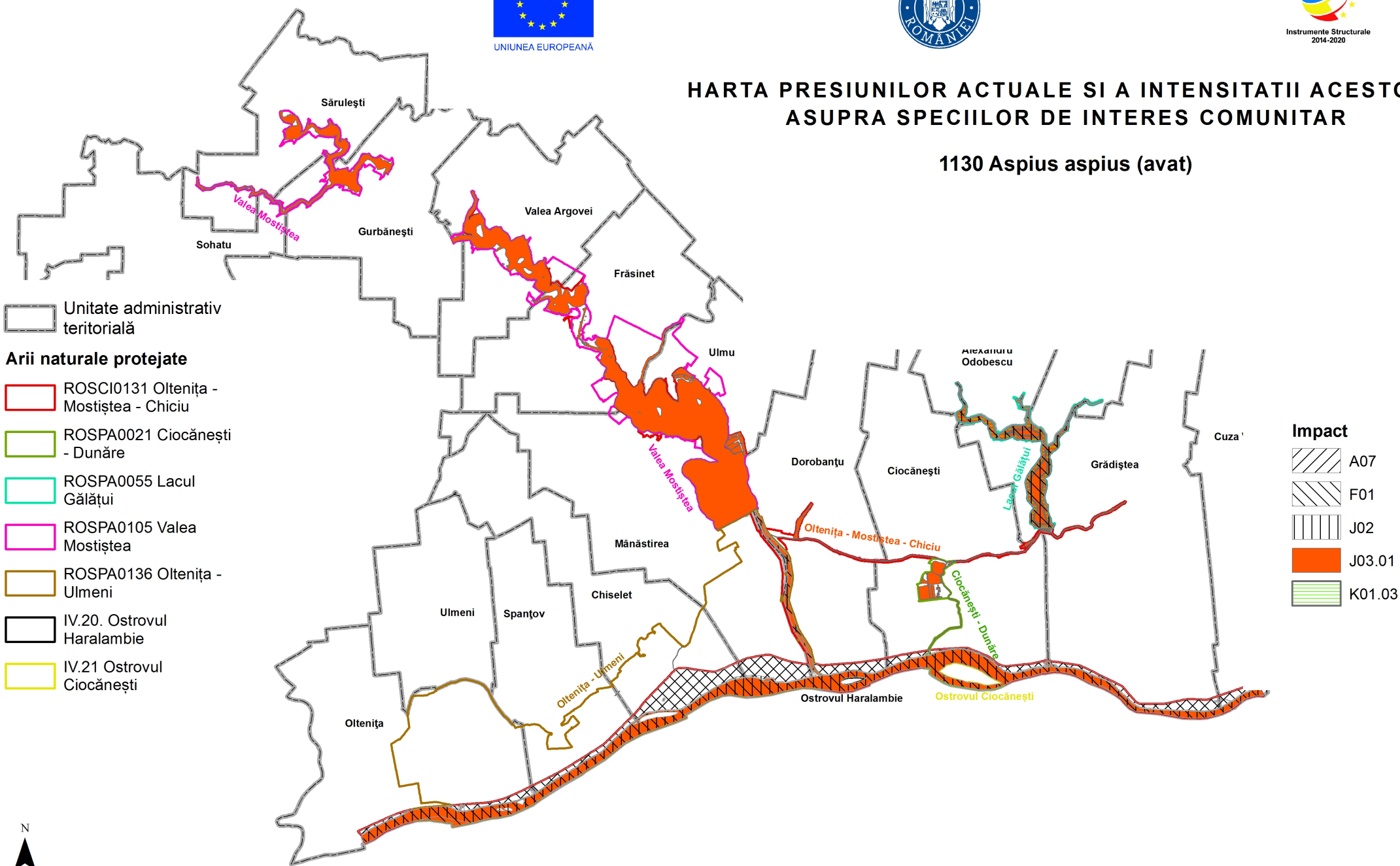
- A07
- E03.01
- I01
- J02.06.05
- J03.01
- K01.03



Cod SMIS 102123: "Planificarea managementului conservării biodiversității în 5 situri Natura 2000 - ROSCI0131 Oltenița-Mostiștea-Chiciu (incluzând rezervația naturală IV.20. Ostrovul Haralambie), ROSPA0021 Ciocănești – Dunăre (incluzând rezervația naturală IV.21 Ostrovul Ciocănești), ROSPA0055 Lacul Gălățui, ROSPA0105 Valea Mostiștea și ROSPA0136 Oltenița – Ulmeni"

# HARTA PRESIUNILOR ACTUALE SI A INTENSITATII ACESTORA ASUPRA SPECIILOR DE INTERES COMUNITAR

## 1130 *Aspius aspius* (avat)







UNIUNEA EUROPEANĂ



Instrumente Structurale  
2014-2020

# HARTA PRESIUNILOR ACTUALE SI A INTENSITATII ACESTORA ASUPRA SPECIILOR DE INTERES COMUNITAR








## 1134 *Rhodeus sericeus amarus* (boarță)

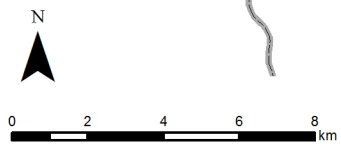
Unitate administrativ teritorială

### Arii naturale protejate

-  ROSCI0131 Oltenița - Mostiștea - Chiciu
-  ROSPA0021 Ciocănești - Dunăre
-  ROSPA0055 Lacul Gălățui
-  ROSPA0105 Valea Mostiștea
-  ROSPA0136 Oltenița - Ulmeni
-  IV.20. Ostrovul Haralambie
-  IV.21 Ostrovul Ciocănești

### Impact

-  A07
-  E03.01
-  H01.08
-  I01
-  J03.01
-  K01.03
-  K03.01



Sistem de coordonate: Stere70  
Proiecție: Double Stereographic



Cod SMIS 102123: "Planificarea managementului conservării biodiversității în 5 situri Natura 2000 - ROSCI0131 Oltenița-Mostiștea-Chiciu (incluzând rezervația naturală IV.20. Ostrovul Haralambie), ROSPA0021 Ciocănești - Dunăre (incluzând rezervația naturală IV.21 Ostrovul Ciocănești), ROSPA0055 Lacul Gălățui, ROSPA0105 Valea Mostiștea și ROSPA0136 Oltenița - Ulmeni"



UNIUNEA EUROPEANĂ



Instrumente Structurale  
2014-2020




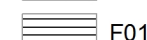
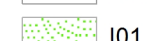



# HARTA PRESIUNILOR ACTUALE SI A INTENSITATII ACESTORA ASUPRA SPECIILOR DE INTERES COMUNITAR

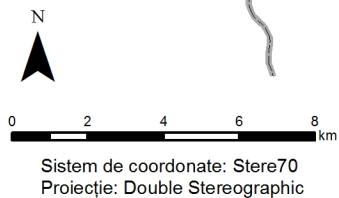
## 1145 *Misgurnus fossilis* (țipar)

### Arii naturale protejate

-  ROSCI0131 Oltenița - Mostiștea - Chiciu
-  ROSPA0021 Ciocănești - Dunăre
-  ROSPA0055 Lacul Gălățui
-  ROSPA0105 Valea Mostiștea
-  ROSPA0136 Oltenița - Ulmeni
-  IV.20. Ostrovul Haralambie
-  IV.21 Ostrovul Ciocănești
-  Unitate administrativ teritorială

### Impact

-  A07
-  A08
-  E03.01
-  F01.01
-  I01
-  J02.04.02
-  J03.01
-  K01.03



Cod SMIS 102123: "Planificarea managementului conservării biodiversității în 5 situri Natura 2000 - ROSCI0131 Oltenița-Mostiștea-Chiciu (incluzând rezervația naturală IV.20. Ostrovul Haralambie), ROSPA0021 Ciocănești - Dunăre (incluzând rezervația naturală IV.21 Ostrovul Ciocănești), ROSPA0055 Lacul Gălățui, ROSPA0105 Valea Mostiștea și ROSPA0136 Oltenița - Ulmeni"



UNIUNEA EUROPEANĂ



Instrumente Structurale  
2014-2020








# HARTA PRESIUNILOR ACTUALE SI A INTENSITATII ACESTORA ASUPRA SPECIILOR DE INTERES COMUNITAR

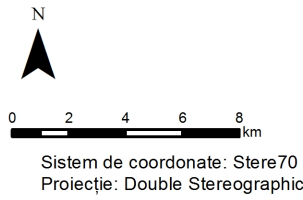
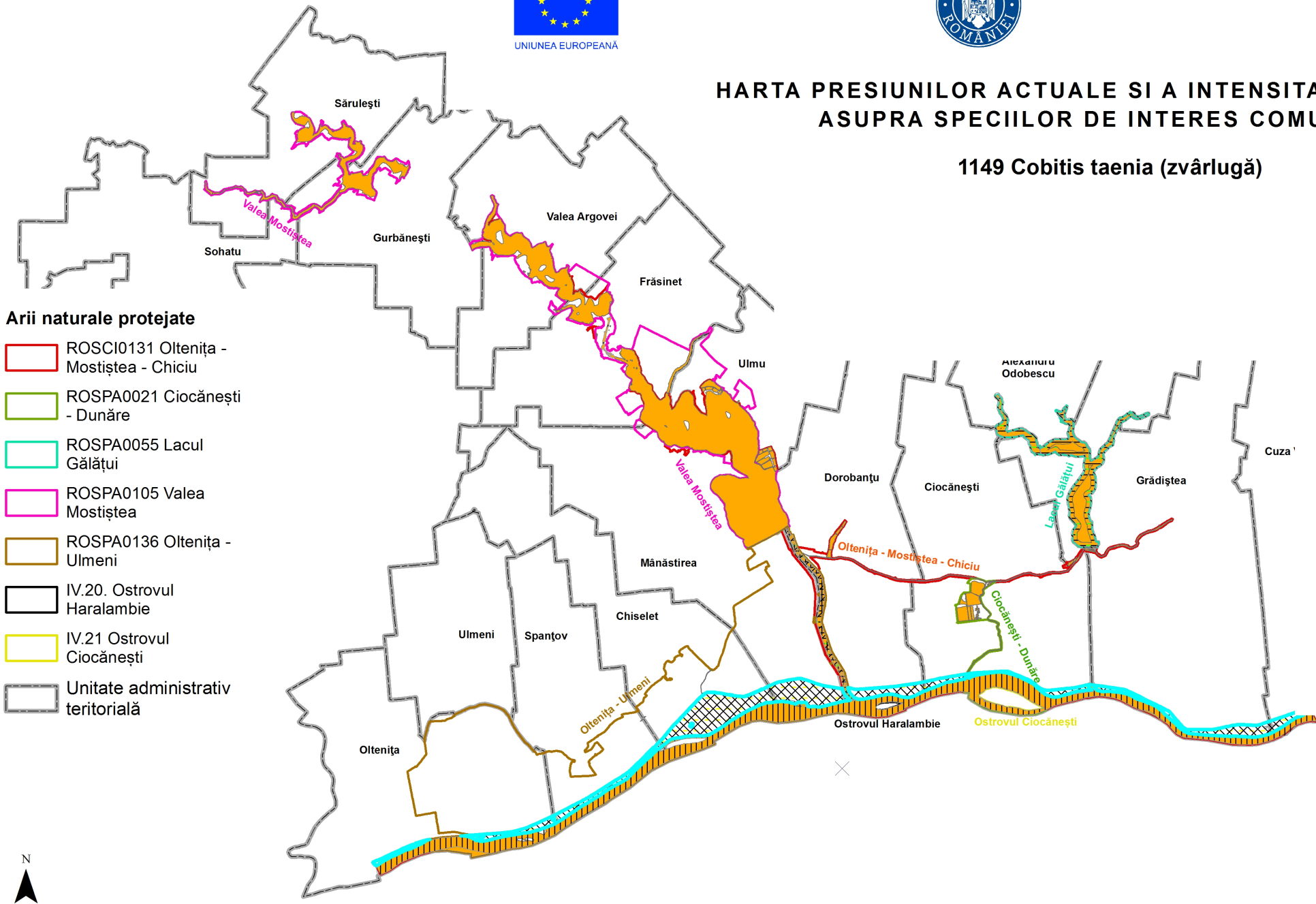
## 1149 Cobitis taenia (zvârlugă)

### Arii naturale protejate

-  ROSCI0131 Oltenița -  
Mostiștea - Chiciu
-  ROSPA0021 Ciocănești  
- Dunăre
-  ROSPA0055 Lacul  
Gălățui
-  ROSPA0105 Valea  
Mostiștea
-  ROSPA0136 Oltenița -  
Ulmeni
-  IV.20. Ostrovul  
Haralambie
-  IV.21 Ostrovul  
Ciocănești
-  Unitate administrativ  
teritorială

### Impact

-  A04.01.05
-  A07
-  E03.01
-  H01.08
-  J02
-  J02.04.02
-  K01.03



Cod SMIS 102123: "Planificarea managementului conservării biodiversității în 5 situri Natura 2000 - ROSCI0131 Oltenița-Mostiștea-Chiciu (incluzând rezervația naturală IV.20. Ostrovul Haralambie), ROSPA0021 Ciocănești – Dunăre (incluzând rezervația naturală IV.21 Ostrovul Ciocănești), ROSPA0055 Lacul Gălățui, ROSPA0105 Valea Mostiștea și ROSPA0136 Oltenița – Ulmeni"





UNIUNEA EUROPEANĂ



Instrumente Structurale  
2014-2020

# HARTA PRESIUNILOR ACTUALE SI A INTENSITATII ACESTORA ASUPRA SPECIILOR DE INTERES COMUNITAR

## 1157 *Gymnocephalus schraetzer* (răspăr)

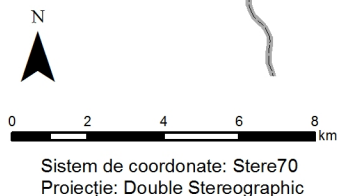
Unitate administrativ teritorială

### Arii naturale protejate

- ROSCI0131 Oltenița - Mostiștea - Chiciu
- ROSPA0021 Ciocănești - Dunăre
- ROSPA0055 Lacul Gălățui
- ROSPA0105 Valea Mostiștea
- ROSPA0136 Oltenița - Ulmeni
- IV.20. Ostrovul Haralambie
- IV.21 Ostrovul Ciocănești

### Cod\_impact

- A07
- A08
- E03.01
- F01.01
- I01
- J02.04.02
- J03.01
- K01.03



Cod SMIS 102123: "Planificarea managementului conservării biodiversității în 5 situri Natura 2000 - ROSCI0131 Oltenița-Mostiștea-Chiciu (incluzând rezervația naturală IV.20. Ostrovul Haralambie), ROSPA0021 Ciocănești - Dunăre (incluzând rezervația naturală IV.21 Ostrovul Ciocănești), ROSPA0055 Lacul Gălățui, ROSPA0105 Valea Mostiștea și ROSPA0136 Oltenița - Ulmeni"



UNIUNEA EUROPEANĂ



Instrumente Structurale  
2014-2020

# HARTA PRESIUNILOR ACTUALE SI A INTENSITATII ACESTORA ASUPRA SPECIILOR DE INTERES COMUNITAR

## 1159 Zingel zingel (fusar mare)

Unitate administrativ  
teritorială

### Arii naturale protejate

- ROSCI0131 Oltenița - Mostiștea - Chiciu
- ROSPA0021 Ciocănești - Dunăre
- ROSPA0055 Lacul Gălățui
- ROSPA0105 Valea Mostiștea
- ROSPA0136 Oltenița - Ulmeni
- IV.20. Ostrovul Haralambie
- IV.21 Ostrovul Ciocănești

### Impact

- A04.01.05
- A07
- D03.01.02
- E03.01
- F01.01
- I01
- J02.06.05
- J03.01
- K01.03



0 2 4 6 8 km

Sistem de coordonate: Stere70  
Proiecție: Double Stereographic



Cod SMIS 102123: "Planificarea managementului conservării biodiversității în 5 situri Natura 2000 - ROSCI0131 Oltenița-Mostiștea-Chiciu (incluzând rezervația naturală IV.20. Ostrovul Haralambie), ROSPA0021 Ciocănești - Dunăre (incluzând rezervația naturală IV.21 Ostrovul Ciocănești), ROSPA0055 Lacul Gălățui, ROSPA0105 Valea Mostiștea și ROSPA0136 Oltenița - Ulmeni"



UNIUNEA EUROPEANĂ



Instrumente Structurale  
2014-2020

# HARTA PRESIUNILOR ACTUALE SI A INTENSITATII ACESTORA ASUPRA SPECIILOR DE INTERES COMUNITAR




## 1160 Zingel streber (fusar mic)

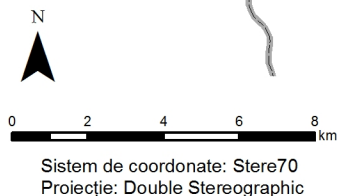
Unitate administrativ teritorială

### Arii naturale protejate

-  ROSCI0131 Oltenița - Mostiștea - Chiciu
-  ROSPA0021 Ciocănești - Dunăre
-  ROSPA0055 Lacul Gălățui
-  ROSPA0105 Valea Mostiștea
-  ROSPA0136 Oltenița - Ulmeni
-  IV.20. Ostrovul Haralambie
-  IV.21 Ostrovul Ciocănești

### Impact

-  A07
-  F02.01.02
-  I01
-  J02.01.01



Cod SMIS 102123: "Planificarea managementului conservării biodiversității în 5 situri Natura 2000 - ROSCI0131 Oltenița-Mostiștea-Chiciu (incluzând rezervația naturală IV.20. Ostrovul Haralambie), ROSPA0021 Ciocănești - Dunăre (incluzând rezervația naturală IV.21 Ostrovul Ciocănești), ROSPA0055 Lacul Gălățui, ROSPA0105 Valea Mostiștea și ROSPA0136 Oltenița - Ulmeni"





UNIUNEA EUROPEANĂ



Instrumente Structurale  
2014-2020

# HARTA PRESIUNILOR ACTUALE SI A INTENSITATII ACESTORA ASUPRA SPECIILOR DE INTERES COMUNITAR

## 2011 Umbra krameri (țigănuș)

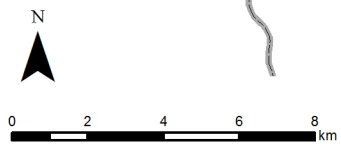
Unitate administrativ  
teritorială

### Arii naturale protejate

- ROSCI0131 Oltenița - Mostiștea - Chiciu
- ROSPA0021 Ciocănești - Dunăre
- ROSPA0055 Lacul Gălățui
- ROSPA0105 Valea Mostiștea
- ROSPA0136 Oltenița - Ulmeni
- IV.20. Ostrovul Haralambie
- IV.21 Ostrovul Ciocănești

### Impact

- A07
- E03.01
- H01.08
- I01
- J02.06.05
- J03.01
- K01.03



Sistem de coordonate: Stere70  
Proiecție: Double Stereographic



Cod SMIS 102123: "Planificarea managementului conservării biodiversității în 5 situri Natura 2000 - ROSCI0131 Oltenița-Mostiștea-Chiciu (incluzând rezervația naturală IV.20. Ostrovul Haralambie), ROSPA0021 Ciocănești - Dunăre (incluzând rezervația naturală IV.21 Ostrovul Ciocănești), ROSPA0055 Lacul Gălățui, ROSPA0105 Valea Mostiștea și ROSPA0136 Oltenița - Ulmeni"



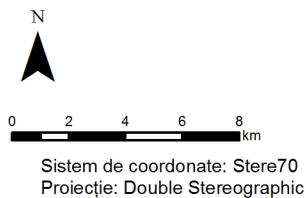
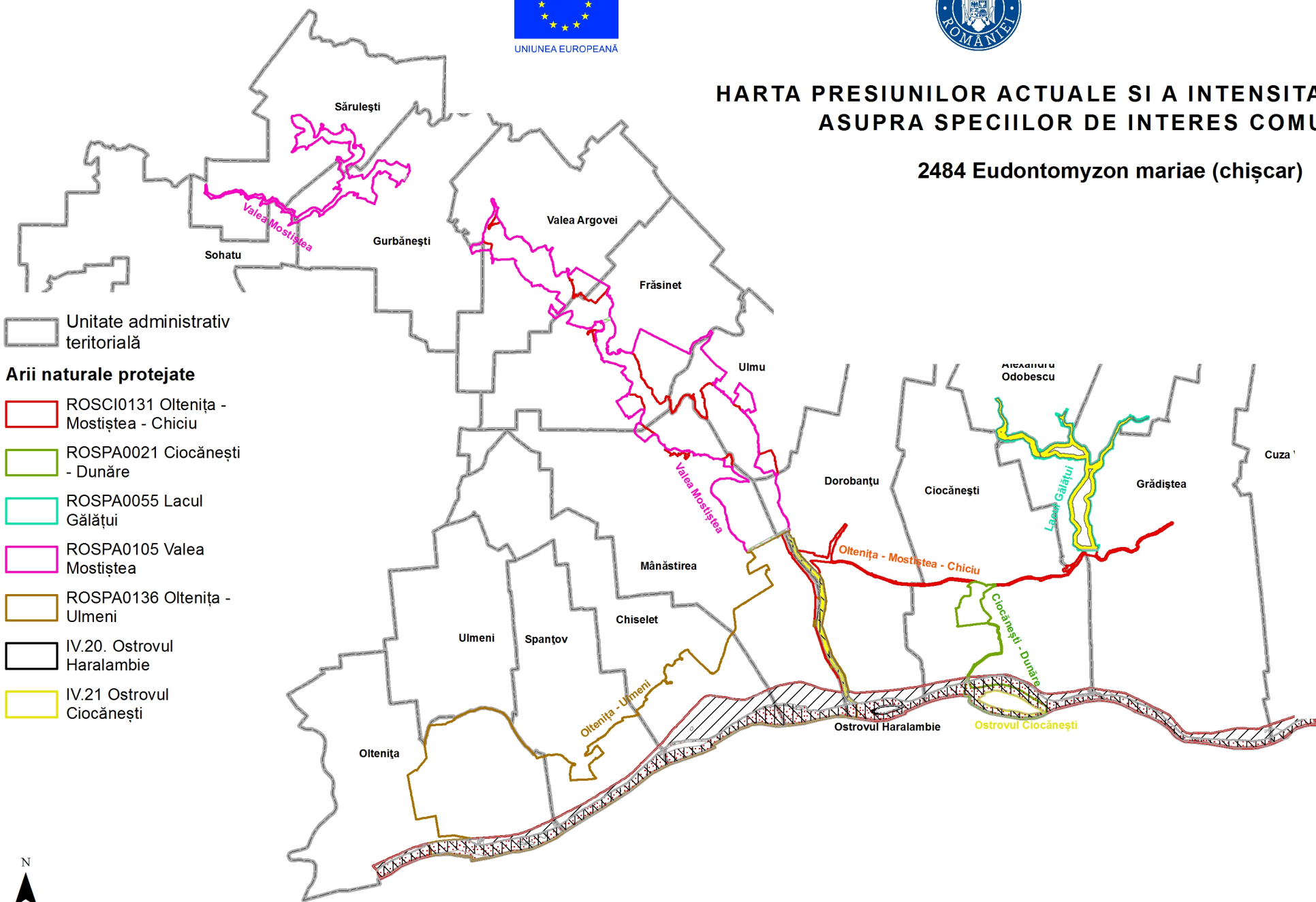
UNIUNEA EUROPEANĂ



Instrumente Structurale  
2014-2020

# HARTA PRESIUNILOR ACTUALE SI A INTENSITATII ACESTORA ASUPRA SPECIILOR DE INTERES COMUNITAR

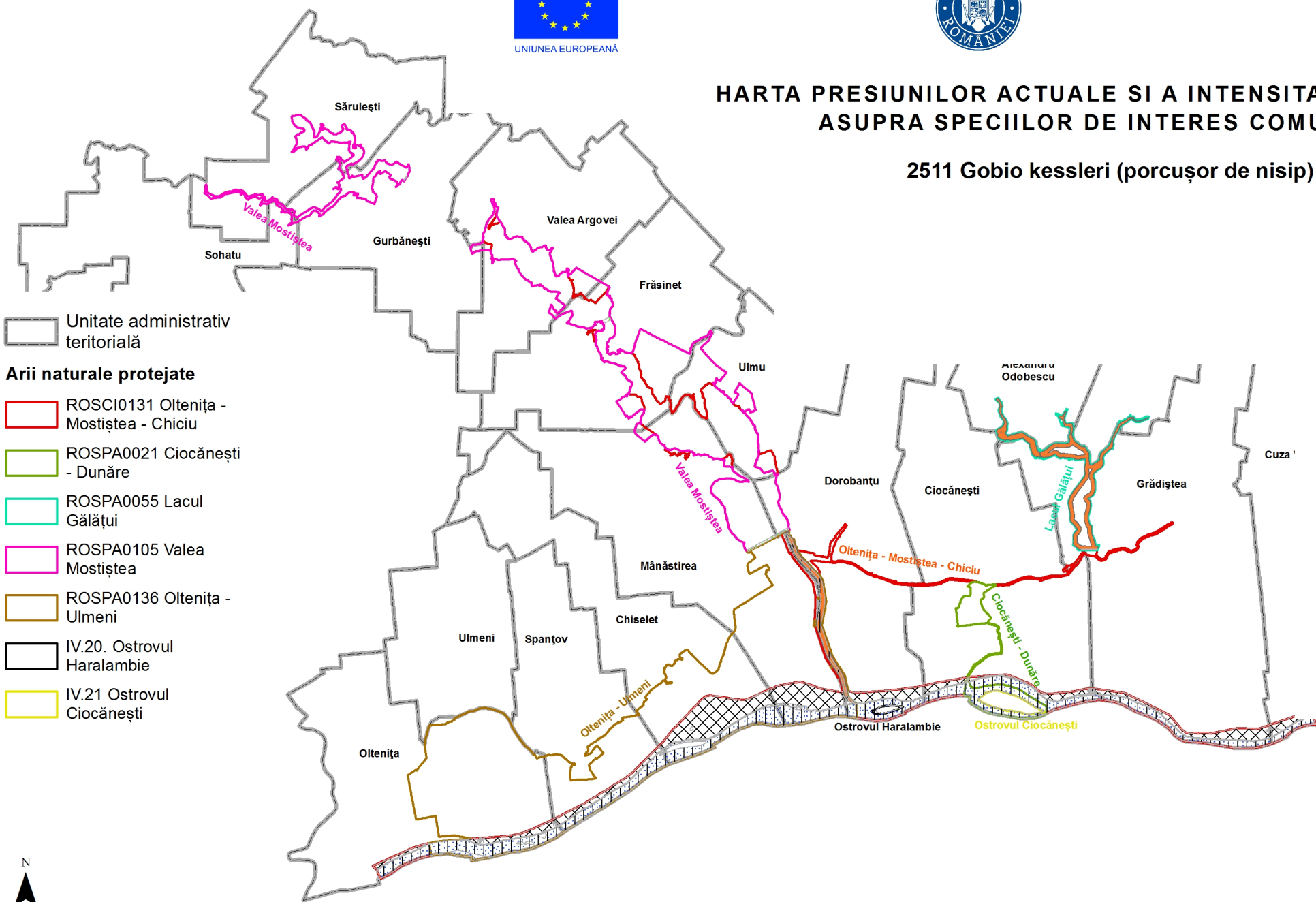
## 2484 Eudontomyzon mariae (chișcar)



Cod SMIS 102123: "Planificarea managementului conservării biodiversității în 5 situri Natura 2000 - ROSCI0131 Oltenia-Mostiștea-Chiciu (incluzând rezervația naturală IV.20. Ostrovul Haralambie), ROSPA0021 Ciocănești – Dunăre (incluzând rezervația naturală IV.21 Ostrovul Ciocănești), ROSPA0055 Lacul Gălățui, ROSPA0105 Valea Mostiștea și ROSPA0136 Oltenia – Ulmeni"

# HARTA PRESIUNILOR ACTUALE SI A INTENSITATII ACESTORA ASUPRA SPECIILOR DE INTERES COMUNITAR

2511 *Gobio kessleri* (porcușor de nisip)



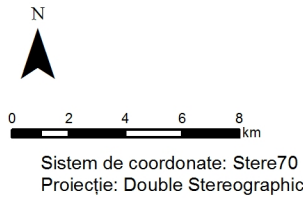
Unitate administrativ teritorială

**Arii naturale protejate**

- ROSCI0131 Oltenița - Mostiștea - Chiciu
- ROSPA0021 Ciocănești - Dunăre
- ROSPA0055 Lacul Gălățui
- ROSPA0105 Valea Mostiștea
- ROSPA0136 Oltenița - Ulmeni
- IV.20. Ostrovul Haralambie
- IV.21 Ostrovul Ciocănești

**Cod\_impact**

- A07
- E03.01
- I01
- J02.06.05
- J03.01
- K01.03



Cod SMIS 102123: "Planificarea managementului conservării biodiversității în 5 situri Natura 2000 - ROSCI0131 Oltenița-Mostiștea-Chiciu (incluzând rezervația naturală IV.20. Ostrovul Haralambie), ROSPA0021 Ciocănești – Dunăre (incluzând rezervația naturală IV.21 Ostrovul Ciocănești), ROSPA0055 Lacul Gălățui, ROSPA0105 Valea Mostiștea și ROSPA0136 Oltenița – Ulmeni"





UNIUNEA EUROPEANĂ



Instrumente Structurale  
2014-2020

# HARTA PRESIUNILOR ACTUALE SI A INTENSITATII ACESTORA ASUPRA SPECIILOR DE INTERES COMUNITAR

## 2522 Pelecus cultratus (sabiță)

Unitate administrativ  
teritorială

### Arii naturale protejate

- ROSCI0131 Oltenița - Mostiștea - Chiciu
- ROSPA0021 Ciocănești - Dunăre
- ROSPA0055 Lacul Gălățui
- ROSPA0105 Valea Mostiștea
- ROSPA0136 Oltenița - Ulmeni
- IV.20. Ostrovul Haralambie
- IV.21 Ostrovul Ciocănești

### Impact

- A07
- E03.01
- F01.01
- I01
- J02.06.05
- J03.01
- K01.03

0 2 4 6 8 km

Sistem de coordonate: Stere70  
Proiecție: Double Stereographic



Cod SMIS 102123: "Planificarea managementului conservării biodiversității în 5 situri Natura 2000 - ROSCI0131 Oltenița-Mostiștea-Chiciu (incluzând rezervația naturală IV.20. Ostrovul Haralambie), ROSPA0021 Ciocănești - Dunăre (incluzând rezervația naturală IV.21 Ostrovul Ciocănești), ROSPA0055 Lacul Gălățui, ROSPA0105 Valea Mostiștea și ROSPA0136 Oltenița - Ulmeni"



UNIUNEA EUROPEANĂ



Instrumente Structurale  
2014-2020

# HARTA PRESIUNILOR ACTUALE SI A INTENSITATII ACESTORA ASUPRA SPECIILOR DE INTERES COMUNITAR

## 2555 *Gymnocephalus baloni* (ghiborț de râu)

Unitate administrativ teritorială

### Arii naturale protejate

- ROSCI0131 Oltenița - Mostiștea - Chiciu
- ROSPA0021 Ciocănești - Dunăre
- ROSPA0055 Lacul Gălățui
- ROSPA0105 Valea Mostiștea
- ROSPA0136 Oltenița - Ulmeni
- IV.20. Ostrovul Haralambie
- IV.21 Ostrovul Ciocănești

### Cod\_impact

- A07
- E03.01
- F01.01
- I01
- J02.04.02
- J03.01
- K01.03

0 2 4 6 8 km

Sistem de coordonate: Stere70  
Proiecție: Double Stereographic



Cod SMIS 102123: "Planificarea managementului conservării biodiversității în 5 situri Natura 2000 - ROSCI0131 Oltenița-Mostiștea-Chiciu (incluzând rezervația naturală IV.20. Ostrovul Haralambie), ROSPA0021 Ciocănești - Dunăre (incluzând rezervația naturală IV.21 Ostrovul Ciocănești), ROSPA0055 Lacul Gălățui, ROSPA0105 Valea Mostiștea și ROSPA0136 Oltenița - Ulmeni"



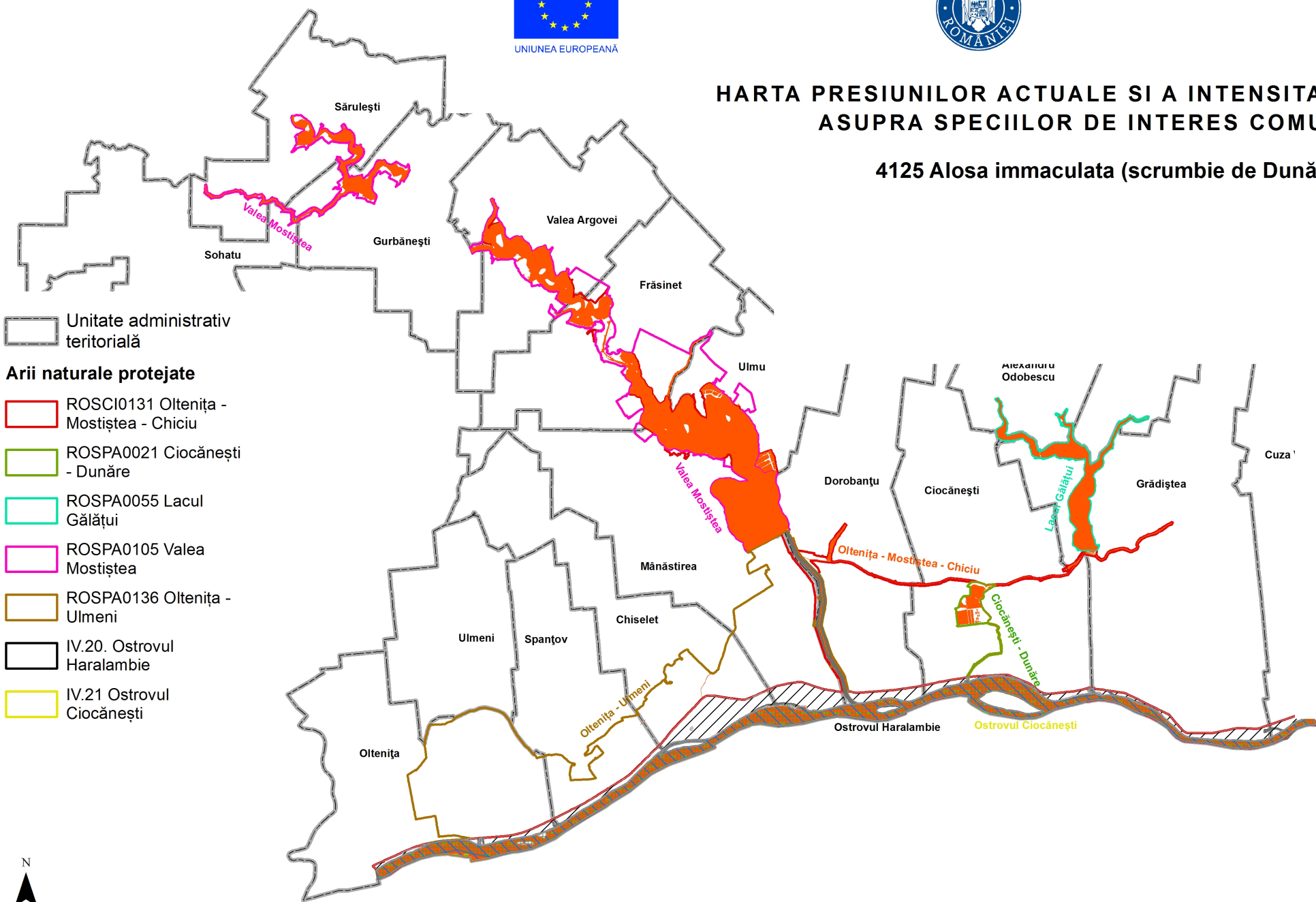
UNIUNEA EUROPEANĂ



Instrumente Structurale  
2014-2020

# HARTA PRESIUNILOR ACTUALE SI A INTENSITATII ACESTORA ASUPRA SPECIILOR DE INTERES COMUNITAR

## 4125 Alosa immaculata (scrumbie de Dunăre)



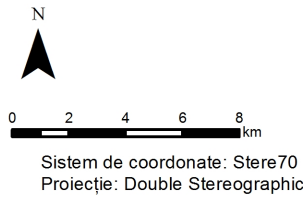
Unitate administrativ teritorială

### Arii naturale protejate

- ROSCI0131 Oltenița - Mostiștea - Chiciu
- ROSPA0021 Ciocănești - Dunăre
- ROSPA0055 Lacul Gălățui
- ROSPA0105 Valea Mostiștea
- ROSPA0136 Oltenița - Ulmeni
- IV.20. Ostrovul Haralambie
- IV.21 Ostrovul Ciocănești

### Impact

- A07
- D03.02
- H01.08
- I01
- J02
- J03.01



Cod SMIS 102123: "Planificarea managementului conservării biodiversității în 5 situri Natura 2000 - ROSCI0131 Oltenița-Mostiștea-Chiciu (incluzând rezervația naturală IV.20. Ostrovul Haralambie), ROSPA0021 Ciocănești – Dunăre (incluzând rezervația naturală IV.21 Ostrovul Ciocănești), ROSPA0055 Lacul Gălățui, ROSPA0105 Valea Mostiștea și ROSPA0136 Oltenița – Ulmeni"